



**STUDIO PROGETTO AMBIENTE s.r.l.**  
**SOCIETA' DI INGEGNERIA**

**FERRARI SPA**  
**NUOVO EDIFICIO GESTIONE SPORTIVA**

**VALUTAZIONE PREVISIONALE IMPATTO ACUSTICO**  
Realizzato per Studio Ing. Quaranta - 2012

La relazione tecnica relativa alla Valutazione di Impatto Acustico del nuovo edificio della Gestione Sportiva Ferrari S.p.A. da realizzare nel Comune di Maranello, è stata articolata secondo quanto richiesto dalla Deliberazione della Giunta Regionale dell'Emilia-Romagna 673/04.

L'edificio della Gestione Sportiva ospita tutte le funzioni inerenti le attività di concezione e produzione dei veicoli di Formula 1. Vi trovano pertanto posto attività che vanno dall'ingegneria ai laboratori di misura, dalle officine ai locali di montaggio motori e vetture. Alcune di queste attività presentano emissioni di rumore significative o elevate, ma le dimensioni ed il numero dei pezzi lavorati risulta talmente limitato da contenere di fatto l'emissione a valori modesti. Questo consente di inglobare i diversi laboratori all'interno dell'edificio senza impedire le funzioni più tipicamente da ufficio nelle immediate vicinanze.



La stima degli impatti sul rumore ambientale ha avuto lo scopo di fornire gli elementi necessari per prevedere nel modo più accurato possibile gli effetti acustici derivanti dall'esercizio e dalla realizzazione della nuova struttura, nonché permettere l'individuazione e l'apprezzamento delle modifiche introdotte nelle condizioni sonore dei luoghi limitrofi e di verificarne la compatibilità con le prescrizioni normative vigenti.

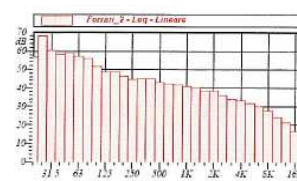
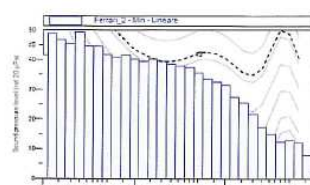
Il nuovo edificio della Gestione Sportiva sorgerà su un'area di proprietà Ferrari S.p.a. attualmente adibita a parcheggio.



La caratterizzazione del clima acustico ante operam è stata effettuata attraverso una campagna di monitoraggio. Tale campagna, realizzata secondo quanto prescritto dal DMA 16/3/1998, ha previsto l'installazione di quattro punti di misura al perimetro dell'area di studio.

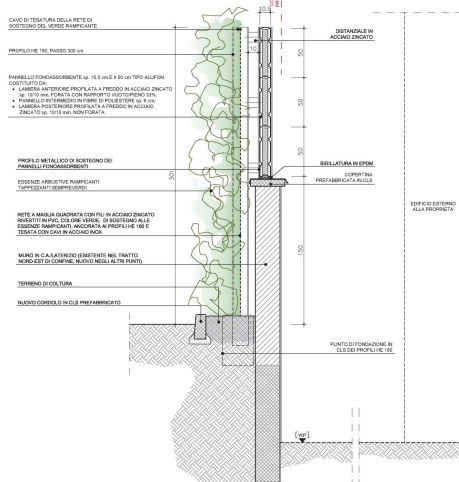
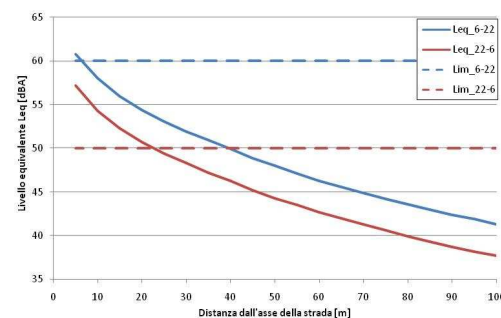


Nome misura: Ferrari\_2  
Località: Maranello  
Strumentazione: Soundbook S/N: 6140  
Nome operatore: Dott. Lorenzo Gedenzini  
Data, ora misura: 21/10/2005 15.25.26  
Tempe di misura [s]: 454.9



Ferrari_2 Leq - Lineare			
dB		dB	
20 Hz	56.4 dB	25 Hz	58.0 dB
40 Hz	58.3 dB	50 Hz	58.9 dB
80 Hz	55.6 dB	100 Hz	51.5 dB
160 Hz	48.6 dB	200 Hz	46.3 dB
315 Hz	44.8 dB	400 Hz	44.9 dB
630 Hz	42.3 dB	800 Hz	41.5 dB
1250 Hz	38.9 dB	1600 Hz	38.5 dB
2500 Hz	35.8 dB	3150 Hz	33.9 dB
5000 Hz	31.6 dB	6300 Hz	30.1 dB
10000 Hz	24.3 dB	12500 Hz	21.5 dB
20000 Hz	9.6 dB	16000 Hz	16.7 dB

La definizione dei potenziali impatti acustici generati dall'opera è stata implementata attraverso abachi del decadimento dei livelli acustici, determinati dal transito dei veicoli in funzione della distanza dall'asse della viabilità. Il grafico evidenzia che nel periodo diurno la compatibilità con i limiti risulta verificata nelle immediate adiacenze della viabilità, e pertanto non si prefigurano esuberi in corrispondenza dei ricettori.



Nel periodo notturno la compatibilità si verifica invece a circa 20 m di distanza e pertanto sono possibili esuberi localizzati in presenza di accessi notturni di veicoli pesanti presso gli edifici localizzati a distanza inferiore di 20 m dalle viabilità interne. Al fine di conseguire gli obiettivi definiti dai limiti di legge sono stati progettati elementi di separazione a verde, ed in particolare a nord della rampa logistica è stata prevista la realizzazione di una parete anti rumore vegetale ed una schermatura antirumore di altezza compresa tra 3 e 4 m in funzione della distanza e dell'altezza degli edifici presenti.

CORSO F.LLI ROSSELLI N°44 - 10128 TORINO (ITALY)

TEL. + 39 011 59.32.82/58.17.359 FAX + 39 011 58.17.837 E-MAIL: studio@progambiente.it

COD. FISC./P.IVA: 07224280011 - R.E.A. DI TORINO N°877324 - CAPITALE SOCIALE 50.000 €. INT. V.